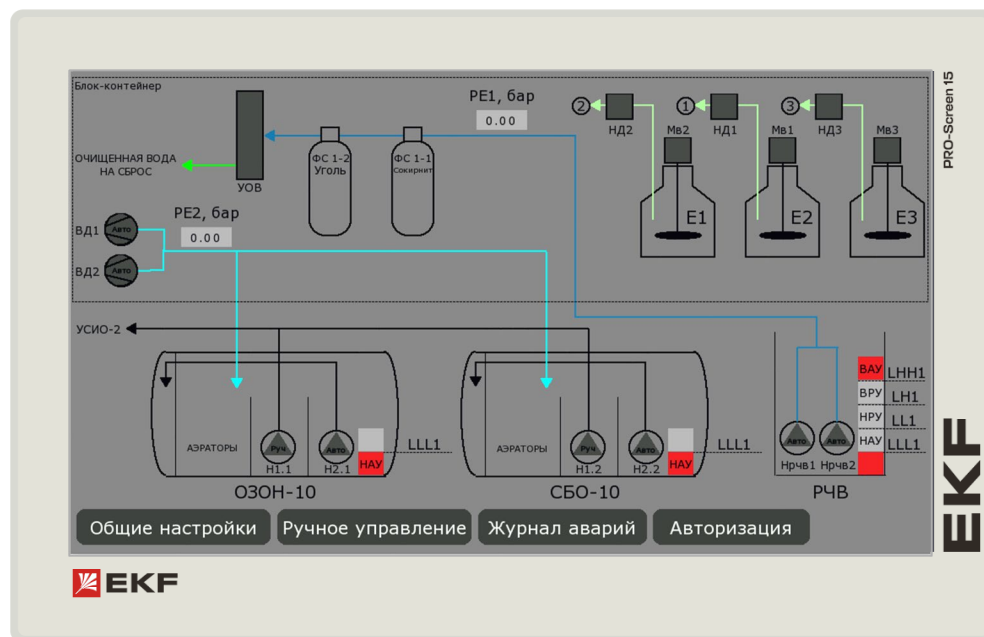
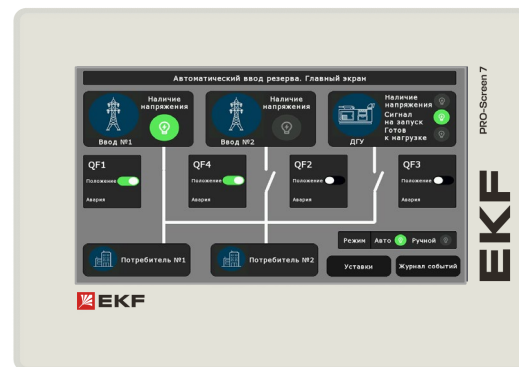


СЕНСОРНЫЕ ПАНЕЛИ ОПЕРАТОРА

PRO-SCREEN



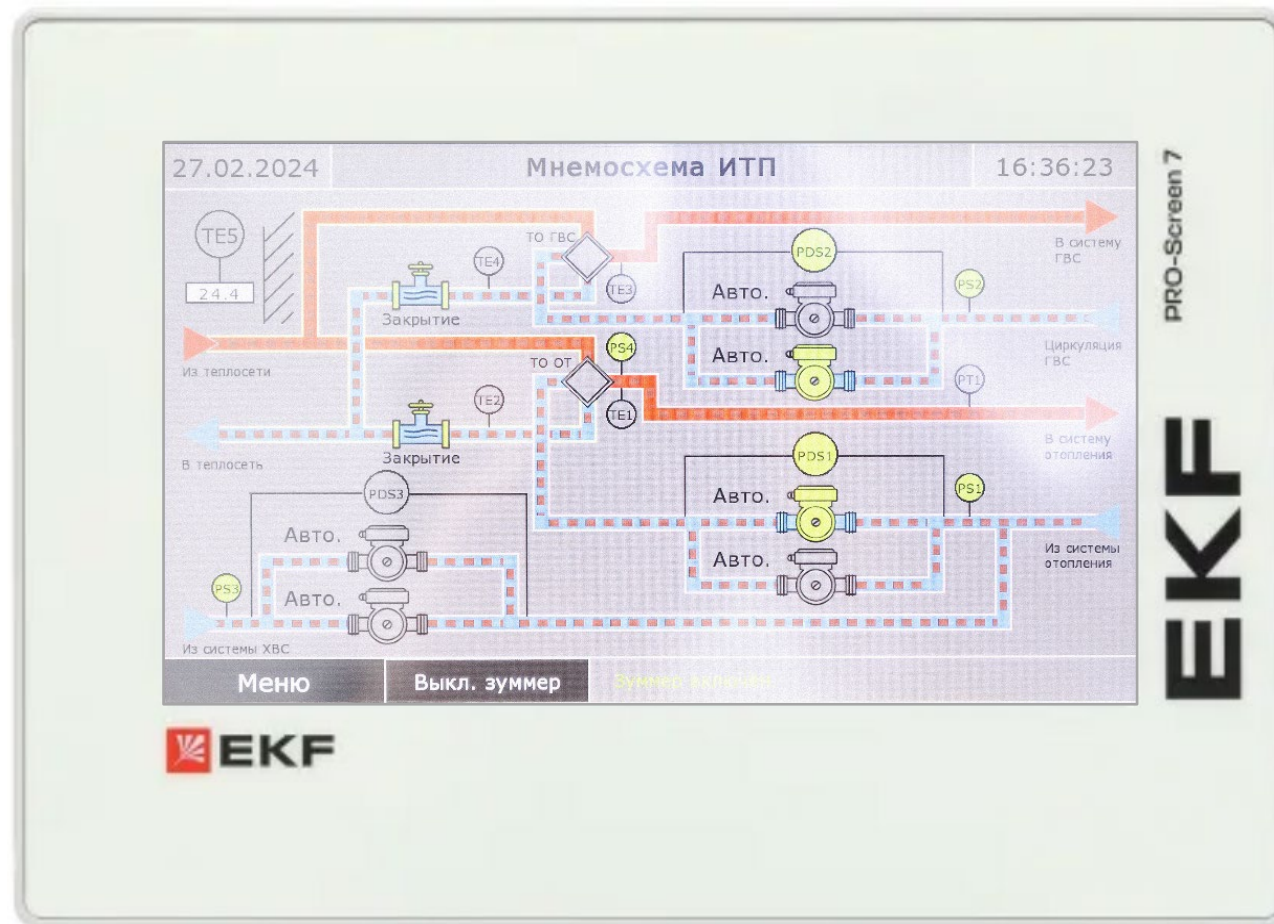
СЕНСОРНЫЕ ПАНЕЛИ ОПЕРАТОРА

PRO-SCREEN 2.0



Это устройства человеко-машинного интерфейса, предназначенные для создания систем мониторинга и управления технологическими процессами.

- Резистивный TFT LCD дисплей;
- Размеры экрана: 4.3"/7"/10.1"/15.6";
- Интерфейсы: RS-232/422/485, Ethernet;
- Протоколы: Modbus RTU/ASCII/TCP;
- USB-порты;
- Макросы на языке C;
- Степень пылевлагозащиты: IP65;
- Поддержка VNC;
- Удобная интеграция в CODESYS 3.5 и OPC UA;



ШИРОКИЕ КОММУНИКАЦИОННЫЕ ВОЗМОЖНОСТИ **PRO-SCREEN**



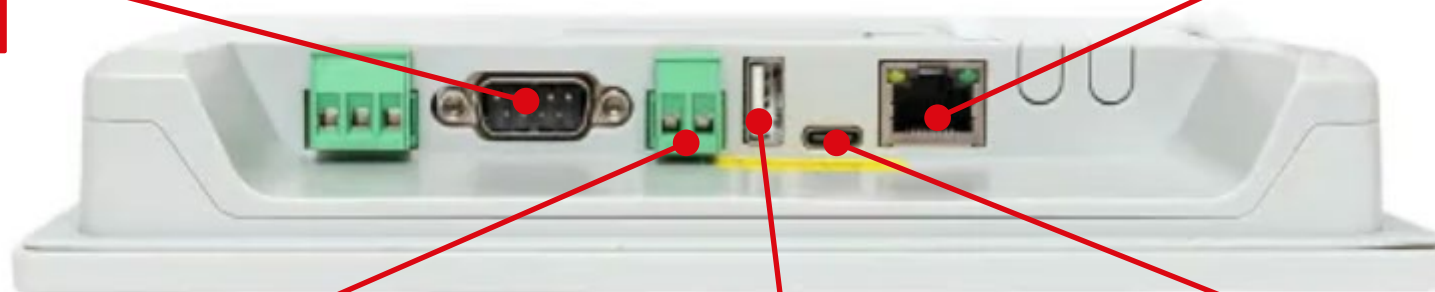
Разъем DB-9 для
подключения
RS232/RS485/RS422

RJ45 для
подключения по
Ethernet

Клеммная колодка
для подключения
RS-485

USB 2.0 для
расширения памяти

USB-разъем для
загрузки программы

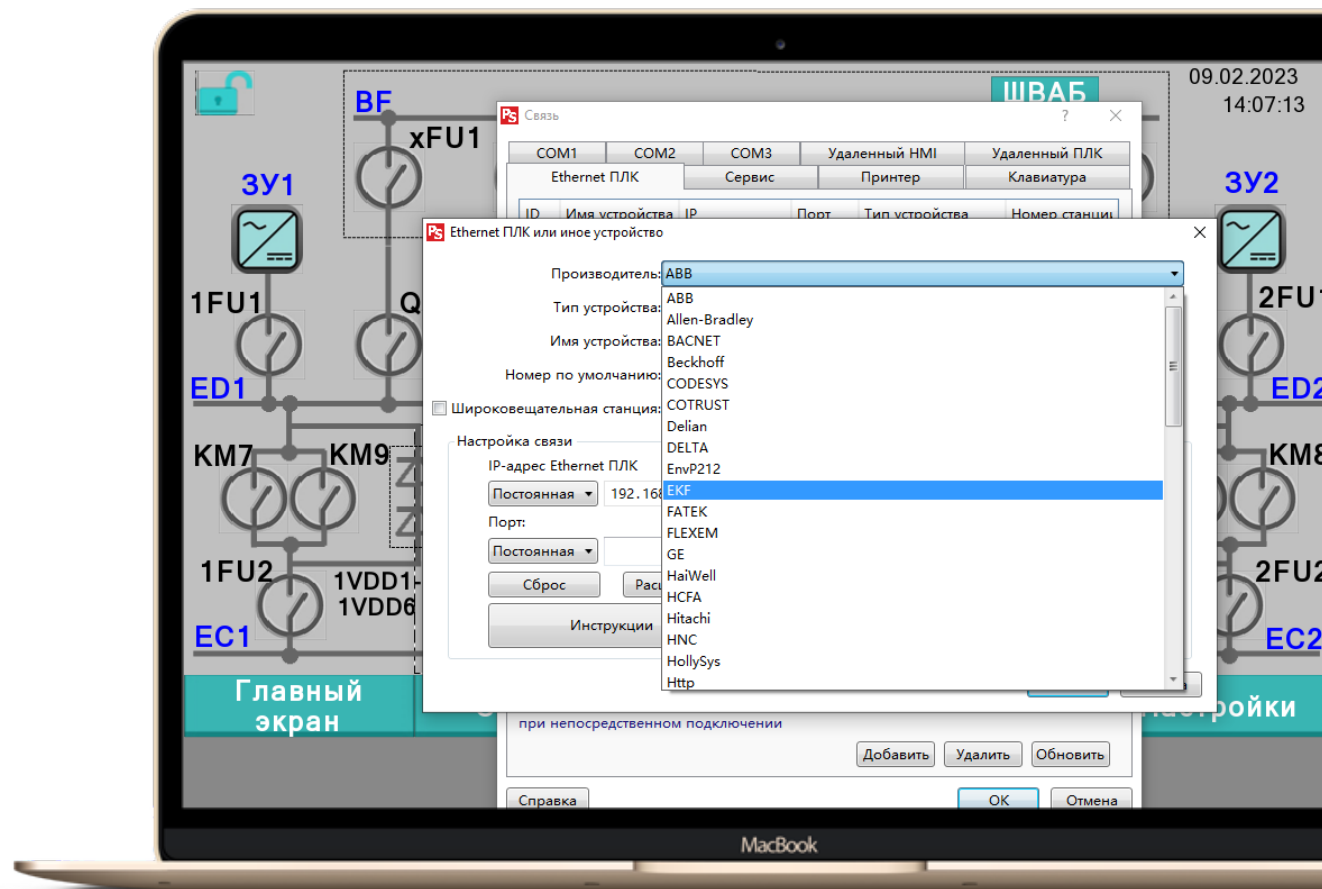


ОПТИМАЛЬНОЕ ПРИМЕНЕНИЕ PRO-SCREEN + EKF PRO-LOGIC ИЛИ PRO-RELAY

При создании проекта для PRO-Screen доступно обращение к внутренним компонентам контроллера PRO-Logic и программируемого реле PRO-Relay по типу и номеру.

Не требуется указывать номер регистра

Поддержаны сетевые драйверы устройств сторонних производителей



ЭНЕРГИЯ ДЛЯ ЖИЗНИ

АССОРТИМЕНТ PRO-SCREEN

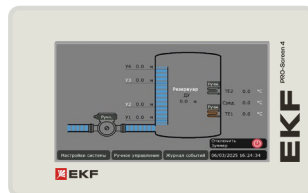


RSC-4

Диагональ **4,3"**
800×480 пикселей
RS-232/422/485
Корпус: ABS+PC

RSC-4E

Диагональ **4,3"**
800×480 пикселей
RS-232/422/485
Ethernet
Корпус: ABS+PC

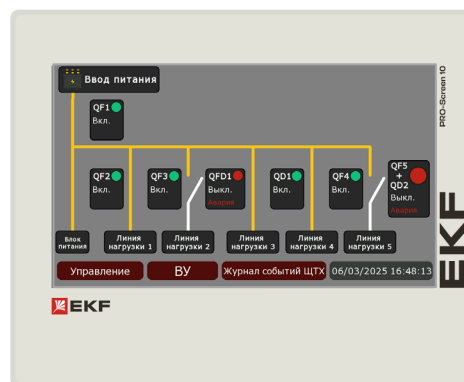


RSC-7

Диагональ **7"**
1024×600 пикселей
RS-232/422/485
Корпус: ABS+PC

RSC-7E

Диагональ **7"**
1024×600 пикселей
RS-232/422/485
Ethernet
Корпус: ABS+PC

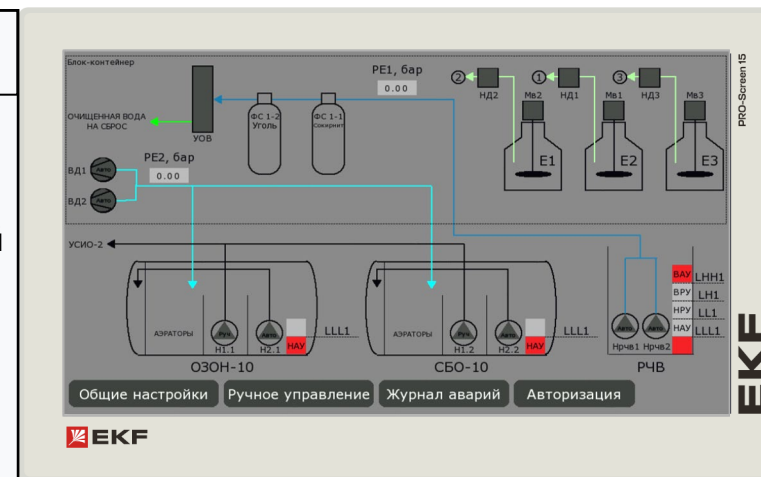


RSC-10E

Диагональ **10,1"**
1024×600 пикселей
RS-232/422/485
Ethernet
Корпус: ABS+PC

RSC-15E

Диагональ **15,6"**
1920×1080 пикселей
RS-232/422/485
Ethernet
Корпус: алюминий



ОТЛИЧИЯ ВЕРСИЙ PRO-SCREEN



Версия 1.0



Версия 2.0

ЭНЕРГИЯ ДЛЯ ЖИЗНИ

Параметр	RSC-4	RSC-4E	RSC-7	RSC-7E	RSC-10E	RSC-15E
Процессор	720MHz ARM9	1 GHz Cortex A7	600MHz ARM Cortex-A8			1GHz Cortex A8
USB-разъём	MicroUSB	Type C	MicroUSB			
Яркость	250 кд/м2		400 кд/м2			250 кд/м2
ПЗУ и ОЗУ	128 М6 / 64 М6	128 М6 / 128 М6				256 М6 / 512 М6
Слот для SD-карты	Нет		Да			
Питание от USB-разъёма	Нет	Да	Нет			

Параметр	RSC-4	RSC-4E	RSC-7	RSC-7E	RSC-10E	RSC-15E
Процессор	1 GHz 2-core Cortex A7	1 GHz Cortex A7	1 GHz 2-core Cortex A7		1GHz Cortex A8	
USB-разъём	Type C					MicroUSB
Яркость	250 кд/м2		350 кд/м2		400 кд/м2	250 кд/м2
ПЗУ и ОЗУ	128 М6 / 128 М6		4 Г6 / 256 М6			256 М6 / 512 М6
Слот для SD-карты	Нет					Да
Питание от USB-разъёма	Да					Нет



ekfgroup.com